

## SCHEDA INFORMATIVA

**N° identificativo: Opera pubblica n. 25 del Programma di Recupero Urbano - Laurentino**  
**PIANO, PROGRAMMA O PROGETTO:**  
**RIQUALIFICAZIONE ANNELO VIARIO**  
**“BOULEVARD LAURENTINO”**

**Dipartimento XIX**

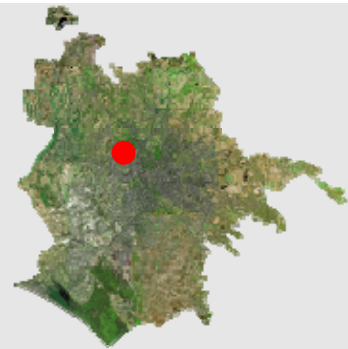
**U.O. 1**

**Responsabile del procedimento**

**Arch. Mirella Di Giovine**

### Localizzazione

Via Ignazio Silone  
Quartiere, Laurentino  
Municipio XII  
Altro,



### Descrizione

Il progetto prevede la riqualificazione di via Ignazio Silone. Nel primo stralcio è prevista la realizzazione di un percorso pedonale che collegherà l'area verde di via Laurentina (fermata del Bus) e il parco Laurentino attraverso un *By pass* verde. Con la riorganizzazione veicolare, la realizzazione del percorso pedonale e la riqualificazione delle aree verdi, sotto il 1° ponte nascerà uno spazio pubblico fortemente innovativo, dedicato prevalentemente ai pedoni.

### Obiettivi

Gli obiettivi del progetto sono:

- Il collegamento della via Laurentina con il Parco Laurentino, cuore verde del quartiere, attraverso la creazione di un attraversamento trasversale di via I. Silone
- Creare un ambito pedonale necessario per migliorare la vita degli abitanti del quartiere
- Sperimentare il modello di intervento per la trasformazione dell'interno anello viario in un boulevard aperto al pedone che, invece di costituire una barriera tra l'interno e l'esterno del quartiere, ne diventa un elemento di connessione e apre il Laurentino alla città.

<b>Fase progettuale</b>	Fase di progettazione preliminare dell'Anello viario Fase di progettazione esecutiva del 1° stralcio
<b>Fase attuazione</b>	
<b>Fase partecipazione</b>	Il processo partecipativo, coordinato dal Laboratorio Territoriale Laurentino, è iniziato nel 2002 e continua tuttora. Sono stati realizzati numerosi incontri a carattere progettuale, svolti nella sede del Laboratorio, nelle sedi di associazioni e in luoghi pubblici, che hanno portato alla definizione progettuale. Le problematiche e gli obiettivi specifici degli ambiti omogenei che costituiscono l'anello viario sono stati definiti insieme agli abitanti anche durante sopralluoghi e reportage fotografici
<b>Iter procedimentale</b>	
<b>Finanziamento</b>	Importo del Quadro Tecnico Economico del 1° Lotto: € 865.501,50
<b>Sito web</b>	<a href="http://www.comune.roma.it/periferie">www.comune.roma.it/periferie</a>
<b>Elaborati grafici disponibili in formato elettronico</b>	Sono disponibili i documenti e gli elaborati grafici della progettazione preliminare e definitiva
<b>Relazioni tecniche e/o altri documenti utili</b>	Sono disponibili i documenti e gli elaborati grafici della progettazione preliminare e definitiva
<b>Contatti</b>	Responsabile del Procedimento: arch. Mirella Di Giovine Indirizzo: viale Pasteur 1, 00144 Email: m.digiovine@comune.roma.it Telefono: 06 67109763



Responsabile della gestione

Indirizzo:

Email:

Telefono:

**Altro** Per qualsiasi informazione è possibile contattare il Laboratorio Territoriale  
Laurentino:  
via C. E. Gadda 180  
telefono: 06 67103262  
email. [lab.lau@romaperiferie.it](mailto:lab.lau@romaperiferie.it)